

BERYL PROOF WALL LED

- Oprawa przeznaczona do oświetlenia dekoracyjnego lub akcentującego,
- Wykonana z aluminium,
- Niskie zużycie energii,
- Wysoki poziom ochrony przed wnikaniem pyłu i wody - IP65.
- Luminary designed for accent and decorative illumination,
- Made from aluminum,
- Low power consumption,
- High level of protection against penetration of dust and water - IP65.
- Светильник предназначен для освещения декоративного или акцентированного,
- Изготовлен из алюминия,
- Низкое энергопотребление,
- Высокая устойчивость к атмосферным и механическим воздействиям - IP65.

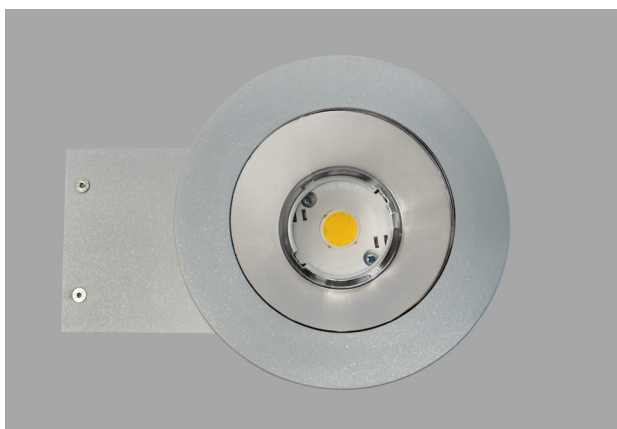
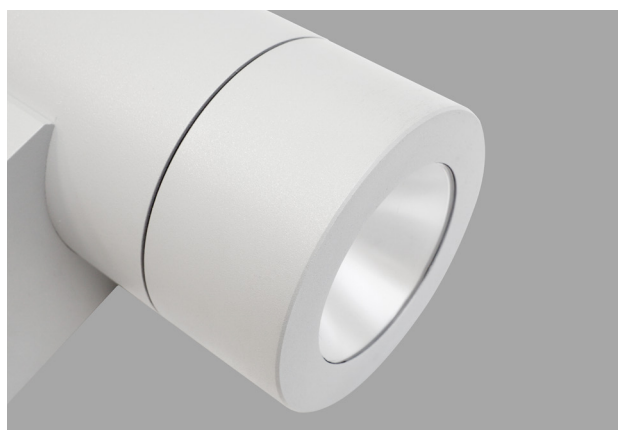
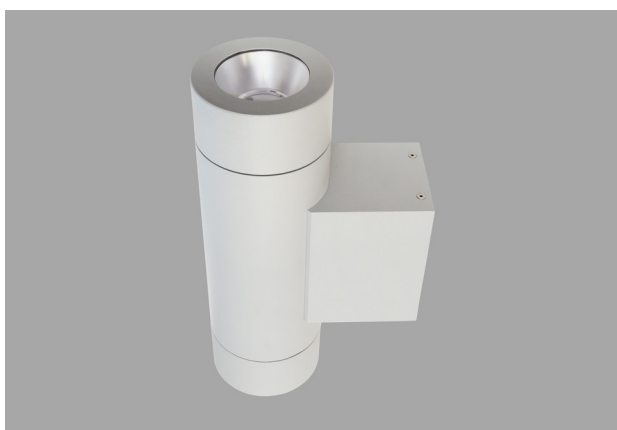
BERYL PROOF WALL LED

Konstrukcja/Features/Конструкция

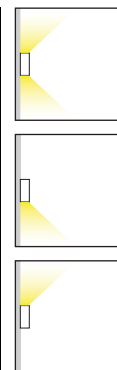
Oprawa oświetleniowa przystosowana do montażu ściennego. Jako źródło światła zastosowano LEDy o wysokiej skuteczności świetlnej. Dzięki zastosowanym rozwiązaniom układu optycznego, produkt posiada wysoką sprawność. Korpus oprawy wykonany z anodowanego profilu aluminiowego. Stopień ochrony przed wnikaniem ciał stałych, pyłu i wilgoci - IP65. Oprawa przeznaczona do oświetlania dekoracyjnego lub akcentującego elewacji budynków.

Luminaire adapted to be mounted on walls. Owing to the optical system solutions, the product is highly effective. Its body is made from anodized aluminum profile. It is resistant to solids, dust, and liquids penetration - IP65. This type of luminaire is recommended for decorative or accent illumination facade of buildings.

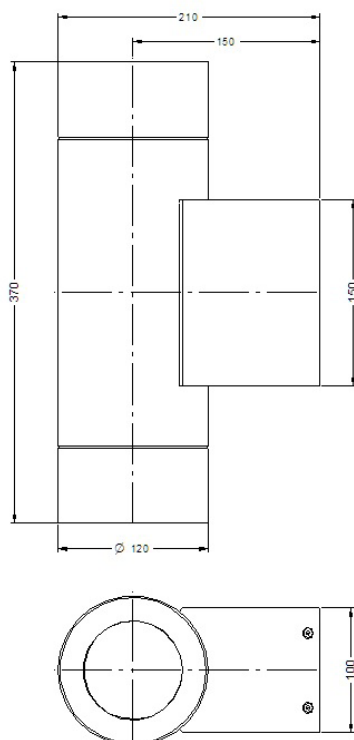
Настенный светодиодный светильник, оснащённый высокоэффективными диодами. Корпус изготовлен из анодированного алюминиевого профиля, степень защиты от проникновения влаги и пыли IP65. Светильник используется в декоративном освещении фасада здания.



BERYL PROOF WALL LED



Wymiary / Dimensions / Размеры



TYP	PWM	LED	Φ [lm]	Color
BERYL PROOF WALL LED UP OR DOWN	13 W	LED	2000	830
BERYL PROOF WALL LED UP&DOWN	32 W	LED	2x2000	830

Dostępna barwa światła / Available colour of the light / Цветовая температура: 830
opcjonalnie/optional/опциональный: 840

SDCM=2

Trwałość źródeł LED / Lifetime of LED sources / Срок службы светодиодов:
84000 h (L90/B10)

Zakres temperatury pracy oprawy / Operating temperature range / Диапазон
рабочих температур светильников: -25° C ÷ +30° C

Podana moc dotyczy całego systemu (tolerancja +/- 10%).
The power shown refers to the whole system (tolerance +/- 10%).
Указанная мощность указана для всей системы (допускается отклонение +/- 10%)

Podany strumień świetlny dotyczy źródeł LED (tolerancja +/- 10% w zależności od
wartości temperatury barwowej).
The given luminous flux refers to LED light sources (tolerance +/- 10% depends on the
value of the colour temperature).
Указанный световой поток касается светодиодных источников света
(допускается отклонение +/- 10% в зависимости от цветовой температуры)

Klasa ryzyka fotobiologicznego: RG1
LEDs photobiological safety class: RG1
фотобиологического риска: группа 1

Opcje oprawy/Luminaire options/ Характеристика светильника

Przesłony / Diffuser:

PC-T poliwęglan przezroczysty
clear polycarbonate

Układ zasilający / Control gear / Пускорегулирующая аппаратура:

E zasilacz
driver / Блок питания

EDD zasilacz DIM DALI
DIM DALI driver/Блок питания DIM DALI

UWAGA!!!
Dane techniczne mogą ulec zmianie. Zdjęcia opraw mogą odbiegać od rzeczywistości. Data ostatniej aktualizacji 2.10.2018 r.
Inne opcje oprawy dostępne na indywidualne zapytanie.

WARNING!
Technical data may be changed. Photos of the luminaires may differ from reality. Last updated 2.10.2018.
Other options of the luminaire available on request.

ВНИМАНИЕ!
Технические характеристики могут измениться. Изображение продукта может незначительно отличаться от оригинала.
Дата последнего обновления 2.10.2018.
Реализация индивидуального варианта возможна по запросу.